

夹紧手柄

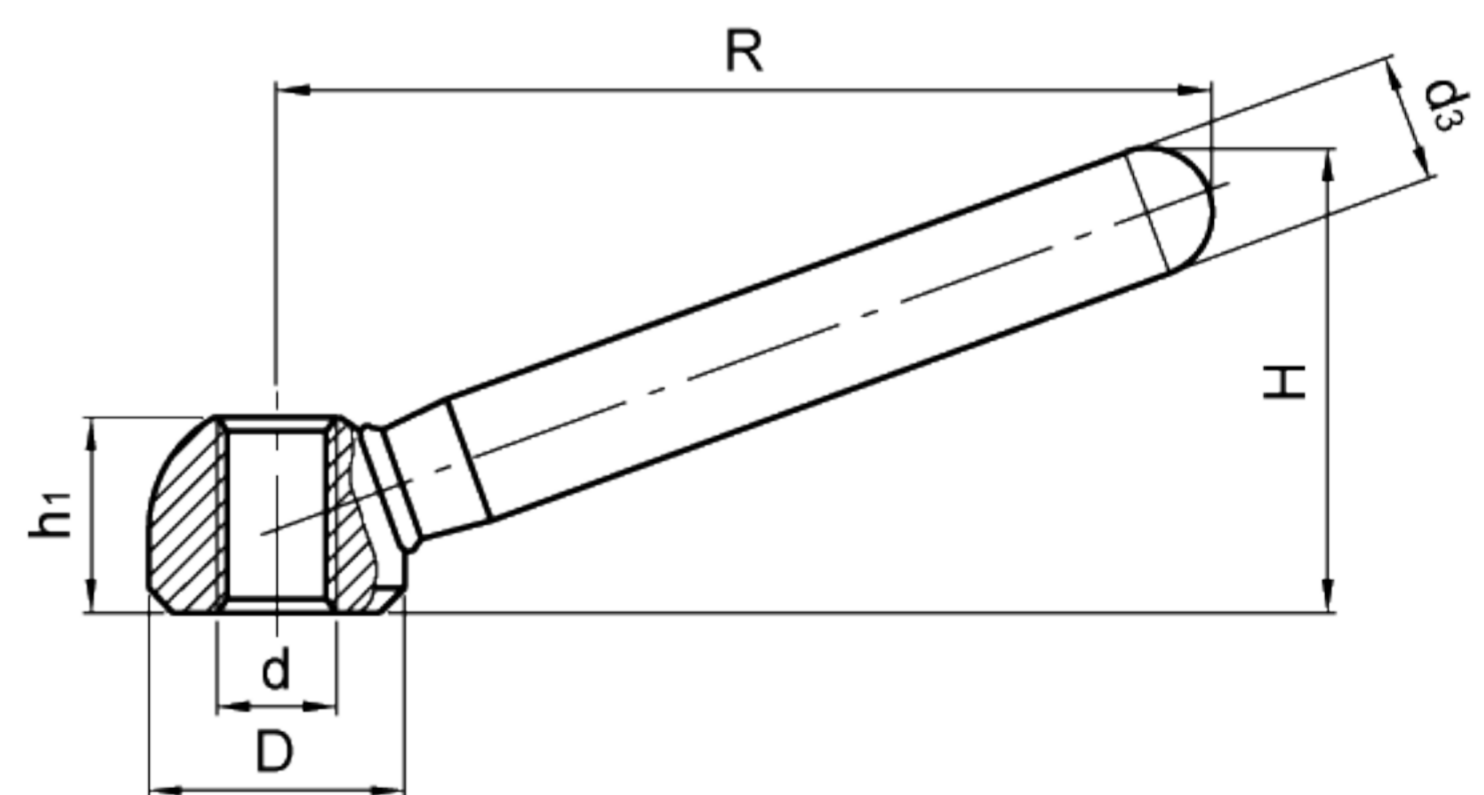
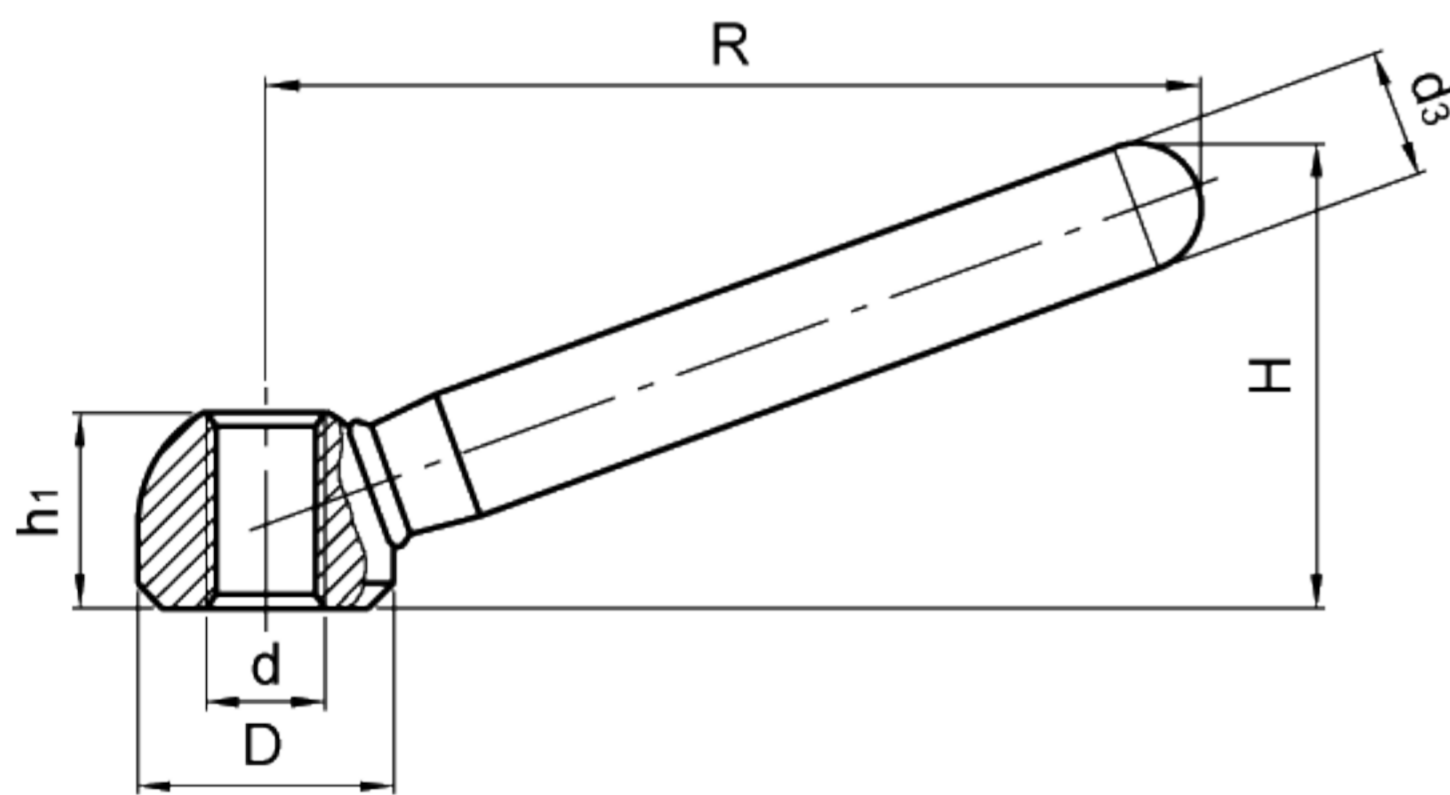
- 钢制，喷砂亚光饰面
- 轮毂，带标准螺纹通孔，用对接焊焊到手柄上。



夹紧手柄

- AISI304喷砂不锈钢，亚光饰面。
- 轮毂，带标准螺纹通孔，用对接焊焊到手柄上。

AISI304不锈钢低含硫量(低于0.030%)，使得此夹紧手柄特别抗腐蚀。所以，GN99.6夹紧手柄，特别适合应用于食品、化工或者制药工业的设备，以及因卫生或者环境因素强制要求，须使用抗腐蚀材料的场合。



标准件 型号	主尺寸				安装孔		重量 g
	R	D	H	d ₃	d 6H	h ₁	
GN 99.5-63-M8	60	16	30.5	9	M8	12.5	39
GN 99.5-80-M10	76	20	37	11	M10	15	74
GN 99.5-100-M12	95	25	46	14	M12	19	146
GN 99.5-125-M16	119	32	58.5	18	M16	25	309
GN 99.5-160-M20	152	40	73	20	M20	31	522

标准件 型号	主尺寸				安装孔		重量 g
	R	D	H	d ₃	d 6H	h ₁	
GN 99.6-63-M8	60	16	30.5	9	M8	12.5	39
GN 99.6-80-M10	76	20	37	11	M10	15	75
GN 99.6-100-M12	95	25	46	14	M12	19	147
GN 99.6-125-M16	119	32	58.5	18	M16	25	309
GN 99.6-160-M20	152	40	73	20	M20	31	526